

KOSOŘICE
OBNOVA PŘÍVADĚČE

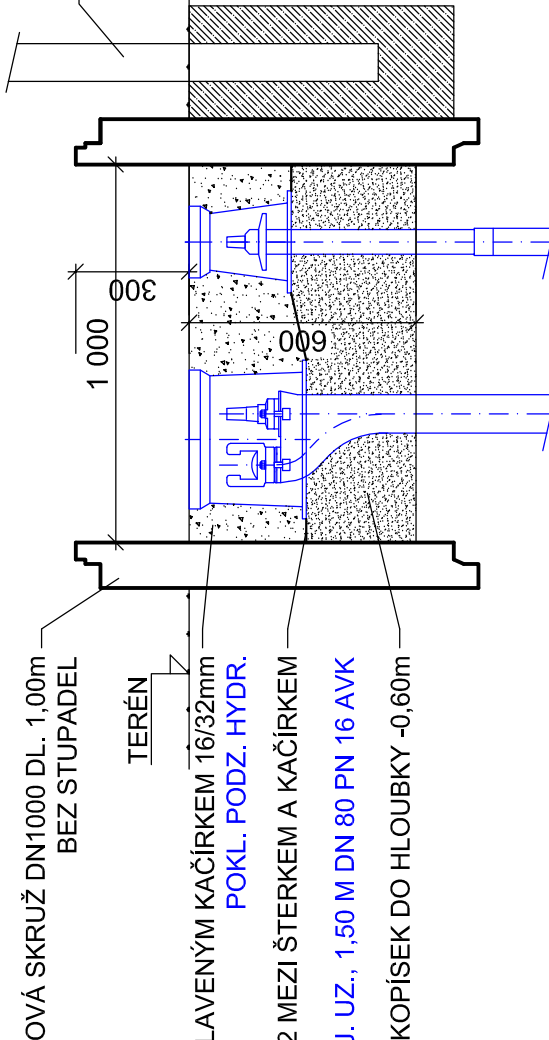
VODOVODNÍ ŘÁD - LITINOVÁ TROUBA OCMIZMU DN200 PN16 DL. 1254,06m
PŘEPOJENÍ DOMOVNÍCH PŘÍPOJEK - HDPE100 d63 SDR11 1ks - 1,00m

MĚŘENÍ V ARMATURNÍ ŠACHTĚ A2

ARMATURNÍ ŠACHTA A2

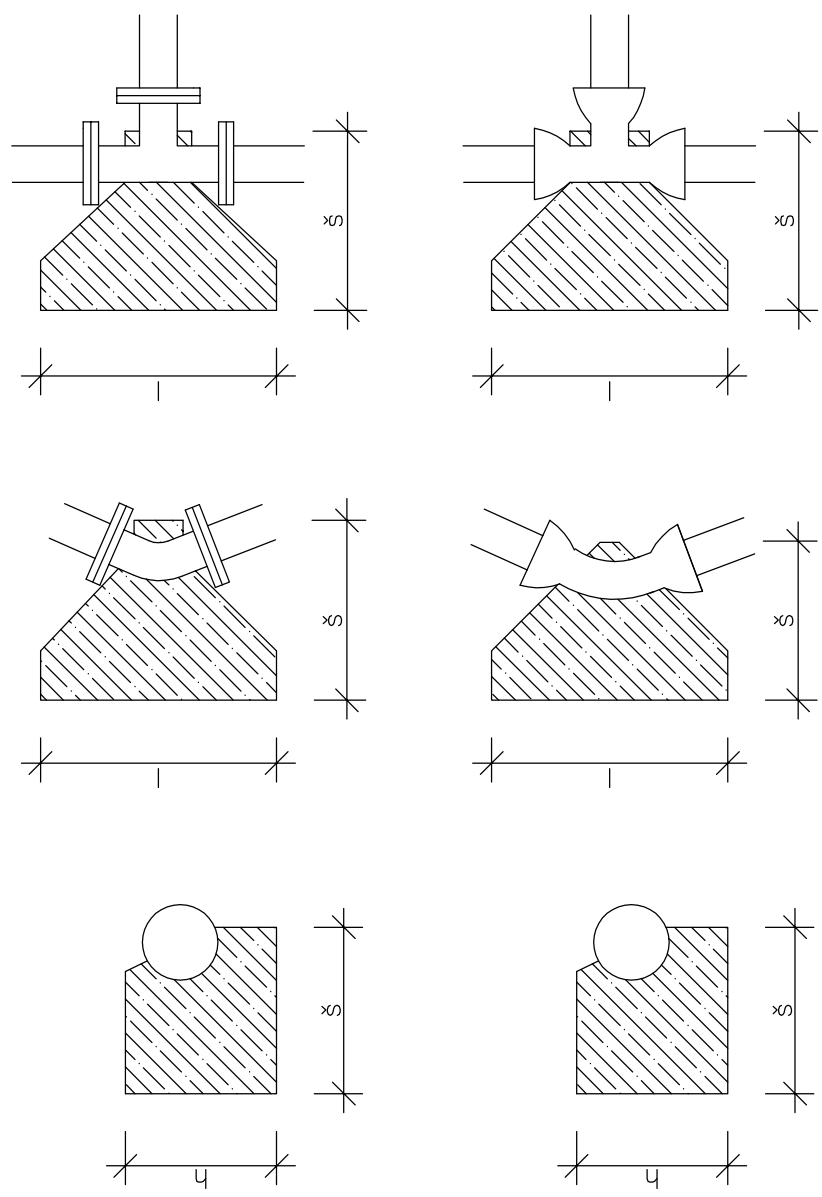
VODOMĚRNÁ ŠACHTA

DETAIL OCHRÁNĚNÍ PODZEMNÍHO HYDRANTU



ROZMĚRY BLOKU l x t x š	KUBATURA (m ³)	POČET
MMA KUS DN200/80 1,54 x 0,50 x 1,69	1,30	1
MMB KUS DN200/80 1,54 x 0,50 x 1,69	1,30	1
T KUS DN200/200 1,54 x 0,50 x 1,69	1,30	2
T KUS DN200/80 1,54 x 0,50 x 1,69	1,30	1
KOLENO 45° DN200 1,24 x 0,50 x 1,37	0,85	10
KOLENO 30° DN200 1,24 x 0,50 x 1,37	0,85	2
KOLENO 22,5° DN200 0,82 x 0,40 x 0,91	0,30	1
KOLENO 11,25° DN200 0,44 x 0,40 x 0,68	0,12	12
KOLENO 90° DN80 0,85 x 0,28 x 0,97	0,23	3
KOLENO 45° DN80 0,49 x 0,28 x 0,58	0,08	2

OPĚRNÉ BETONOVÉ BLOKY



BETON C 20/25, X0

POZNÁMKA:
VŠEČERÉ POUŽITÉ TROUBY A ARMATURY MUSÍ ODPOVÍDAT TECHNICKÝM
PODMÍNKAM SPOLEČNOSTI VODOVODY A KANALIZACE MĚSTA BOLESLAV, a.s.
TYP G, PRŮMĚR 220-256, VÝŠKA 41mm, DISA
OCHRÁNĚNÍ UZAVZENA 2x MANŽETOU d222x355mm, DISA

POZNÁMKA:
VŠEČERÉ POUŽITÉ TROUBY A ARMATURY MUSÍ ODPOVÍDAT TECHNICKÝM
PODMÍNKAM SPOLEČNOSTI VODOVODY A KANALIZACE MĚSTA BOLESLAV, a.s.
TYP G, PRŮMĚR 220-256, VÝŠKA 41mm, DISA
OCHRÁNĚNÍ UZAVZENA 2x MANŽETOU d222x355mm, DISA

POZNÁMKA:
VŠEČERÉ POUŽITÉ TROUBY A ARMATURY MUSÍ ODPOVÍDAT TECHNICKÝM
PODMÍNKAM SPOLEČNOSTI VODOVODY A KANALIZACE MĚSTA BOLESLAV, a.s.
TYP G, PRŮMĚR 220-256, VÝŠKA 41mm, DISA
OCHRÁNĚNÍ UZAVZENA 2x MANŽETOU d222x355mm, DISA

Zodp. projektant: Ing. M. Uhlíř	Vypracoval: Z. Zoubal	GEVOS
Objednatel: VAK Mladá Boleslav, a.s.	KČ: Kosařka, Lubařice	46-0-00000000000000000000
Č. zakázky: 1713	Datum: III. 2018	
Č. přílohy: 8		

KOSOŘICE
OBNOVA PŘÍVADĚČE

KLADÉČSKÉ SCHEMA